

# 東大本番レベル模試

特長 1 本番と同じ出題形式・レベルの“東大二次試験シミュレーション”

特長 2 センター試験の自己採点結果とのドッキング判定 ※第3回のみ

特長 3 試験実施から11日後の成績表スピード返却 ※第3回は10日後

## ●実施日

第1回	第2回	第3回
6/10 日	9/16 日	1/26 土 27 日
6/21(木)より返却	9/27(木)より返却	1/26(水)より返却

●ドッキング判定  
センター試験本番レベル模試

●ドッキング判定  
センター試験本番レベル模試

●ドッキング判定  
センター試験本番(自己採点)



### ■教科・科目・時間・配点(予定)

教科	科目	試験時間	配点
国語	国語総合、国語表現Ⅰ、現代文、古典	150分	120点
数学	数学Ⅰ、数学Ⅱ、数学A、数学B(数列・ベクトル)	100分	80点
地理歴史	世界史B、日本史B、地理Bより2科目選択	120分	120点
英語	英語Ⅰ、英語Ⅱ、リーディング *英語試験の一部に聞き取り問題を含む(30分程度)	120分	120点

教科	科目	試験時間	配点
国語	国語総合、国語表現Ⅰ	100分	80点
数学	数学Ⅰ、数学Ⅱ、数学Ⅲ、 数学A、数学B(数列・ベクトル)、 数学C(行列とその応用、式と曲線)	150分	120点
理科	物理Ⅰ・物理Ⅱ、化学Ⅰ・化学Ⅱ、 生物Ⅰ・生物Ⅱ、 地学Ⅰ・地学Ⅱより2科目選択	150分	120点
英語	英語Ⅰ、英語Ⅱ、リーディング *英語試験の一部に聞き取り問題を含む(30分程度)	120分	120点

### ■時間割例

第1回、第2回	第3回																																																				
<table border="1"> <tr><th>教科・科目</th><th>時間</th><th>教科・科目</th><th>時間</th></tr> <tr><td>国語(文系)</td><td>9:00~11:30</td><td>国語(理系)</td><td>9:00~10:40</td></tr> <tr><td>数学(文系)</td><td>11:50~13:30</td><td>数学(理系)</td><td>11:00~13:30</td></tr> <tr><td>昼休み</td><td>13:30~14:10</td><td>昼休み</td><td>13:30~14:10</td></tr> <tr><td>個人マスター記入</td><td>14:10~14:30</td><td>個人マスター記入</td><td>14:10~14:30</td></tr> <tr><td>地理歴史</td><td>14:30~17:00</td><td>理科</td><td>14:30~17:00</td></tr> <tr><td>英語</td><td>17:20~19:20</td><td>英語</td><td>17:20~19:20</td></tr> </table>	教科・科目	時間	教科・科目	時間	国語(文系)	9:00~11:30	国語(理系)	9:00~10:40	数学(文系)	11:50~13:30	数学(理系)	11:00~13:30	昼休み	13:30~14:10	昼休み	13:30~14:10	個人マスター記入	14:10~14:30	個人マスター記入	14:10~14:30	地理歴史	14:30~17:00	理科	14:30~17:00	英語	17:20~19:20	英語	17:20~19:20	<table border="1"> <tr><th>教科・科目</th><th>時間</th><th>教科・科目</th><th>時間</th></tr> <tr><td>国語(文系)</td><td>14:30~17:00</td><td>国語(理系)</td><td>14:30~16:10</td></tr> <tr><td>数学(文系)</td><td>17:20~19:00</td><td>数学(理系)</td><td>16:30~19:00</td></tr> <tr><td>個人マスター記入</td><td>19:00~19:20</td><td>個人マスター記入</td><td>19:00~19:20</td></tr> <tr><td>地理歴史</td><td>9:30~12:00</td><td>理科</td><td>9:30~12:00</td></tr> <tr><td>英語</td><td>12:40~14:40</td><td>英語</td><td>12:40~14:40</td></tr> </table>	教科・科目	時間	教科・科目	時間	国語(文系)	14:30~17:00	国語(理系)	14:30~16:10	数学(文系)	17:20~19:00	数学(理系)	16:30~19:00	個人マスター記入	19:00~19:20	個人マスター記入	19:00~19:20	地理歴史	9:30~12:00	理科	9:30~12:00	英語	12:40~14:40	英語	12:40~14:40
教科・科目	時間	教科・科目	時間																																																		
国語(文系)	9:00~11:30	国語(理系)	9:00~10:40																																																		
数学(文系)	11:50~13:30	数学(理系)	11:00~13:30																																																		
昼休み	13:30~14:10	昼休み	13:30~14:10																																																		
個人マスター記入	14:10~14:30	個人マスター記入	14:10~14:30																																																		
地理歴史	14:30~17:00	理科	14:30~17:00																																																		
英語	17:20~19:20	英語	17:20~19:20																																																		
教科・科目	時間	教科・科目	時間																																																		
国語(文系)	14:30~17:00	国語(理系)	14:30~16:10																																																		
数学(文系)	17:20~19:00	数学(理系)	16:30~19:00																																																		
個人マスター記入	19:00~19:20	個人マスター記入	19:00~19:20																																																		
地理歴史	9:30~12:00	理科	9:30~12:00																																																		
英語	12:40~14:40	英語	12:40~14:40																																																		

## 東大に合格するために創られた模試

### 東大本番レベル模試による 東大合格ロードマップ



東進では2月の「東大入試同日体験受験」を皮切りに、6月、9月、1月に「東大本番レベル模試」を実施します。

東大前期試験のちょうど1年前の高2・2月に受ける「東大入試同日体験受験」で意識を高めた後、全国の東大志望者が一番早く受けられる東大模試が(当社調べ)、この6月の「東大本番レベル模試」です。6月に受験することで、夏休み前に自分の実力と目標点との差を明確に把握することができます。第2回の9月は、夏休みにどれだけ実力がついたのかを試します。最後の1月は入試本番に最も近い時期に受けられる最後の模試。センター試験から二次試験への切りかえ、本番前のチェックに最適です。

### ■返却・配布資料

- ①解答解説集…試験当日配布
- ②答案・個人成績表…試験実施11日後より返却開始(第3回は10日後)
- ③採点基準・優秀答案・リスニング音声…試験実施11日後より東進ドットコム(www.toshin.com)で公開
- ④英語聞き取り問題収録CD…当日配布

### ■資料返却期間

- ①窓口返却…試験実施11日後(第3回は10日後)より1か月の間に、受験した校舎の窓口で受験票を提示し、お受け取りください。(受付時間)月曜~土曜 12:00~19:00
- ②郵送返却…ご希望の方はお申し込み期間にお問い合わせください。(有料)

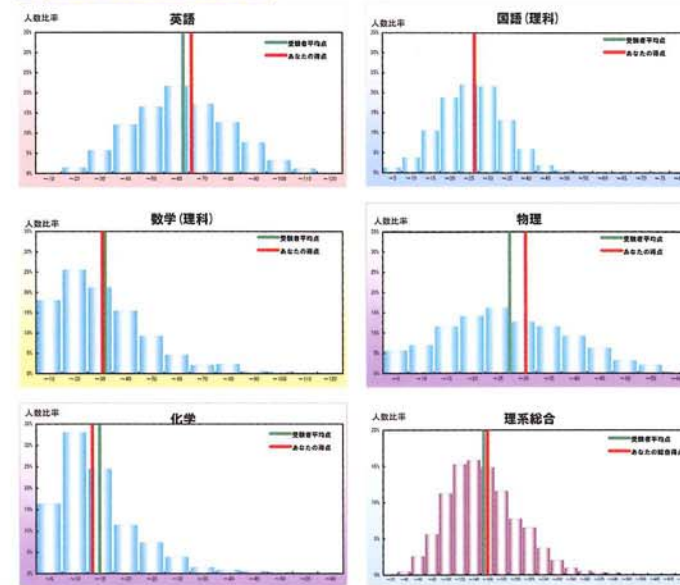
### ■合格指導解説授業

- 受講方法…校舎受講(受験校舎にてお申し込みください)

## センター試験本番レベル模試とドッキング判定

今後の学習の指針が明らかになる 充実の成績表

### 3 科目別得点分布とあなたの得点



科目	満点	平均点	あなたの得点	偏差値
英語	120	61	57.7	24.4
国語(理系)	80	24	24.4	18.0
数学(理系)	120	26	24.5	18.1
物理	60	28	28.0	46.0
化学	60	11	6.0	15.0
理系総合	440	150	150.0	112.0

総合得点と目標点を明示。合格までに必要な学力を点数で把握できます。

### 1 志望科目における今回の得点

科目	満点	平均点	あなたの得点	偏差値
英語	120	61	57.7	24.4
国語(理系)	80	24	24.4	18.0
数学(理系)	120	26	24.5	18.1
物理	60	28	28.0	46.0
化学	60	11	6.0	15.0
理系総合	440	150	150.0	112.0

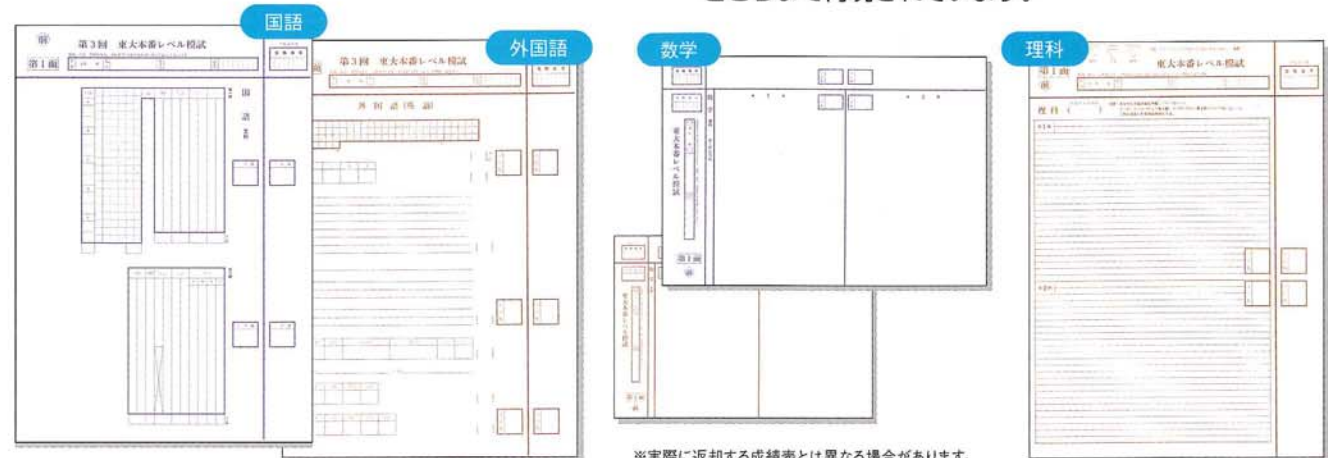
### 2 合格のための目標得点

科目	満点	平均点	あなたの得点	偏差値
英語	120	61	57.7	24.4
国語(理系)	80	24	24.4	18.0
数学(理系)	120	26	24.5	18.1
物理	60	28	28.0	46.0
化学	60	11	6.0	15.0
理系総合	440	150	150.0	112.0

科目ごとの詳細な学習アドバイスで復習が行いやすい! 受験者の得点分布で受験者内の位置を把握できます。

※実際に返却する成績表とは異なる場合があります。

## 東大本番レベル模試・解答用紙



※実際に返却する成績表とは異なる場合があります。